

カラー写真を大幅増。サイズも大きく30年ぶりに大改訂！



新版

要素障害診断事典

清水 武 / JA全農肥料農薬部 著
B5判 256頁 定価●5,700円+税

葉面散布剤などの
対策資材
リスト付

まぎらわしいものが多い要素障害。対策が遅れば重大な被害になりかねない。手遅れになる前に、外観症状でしっかり診断！

本書の特色

作物別 73 種を網羅

普通作物 4 種、野菜 34 種 (果菜 11・葉茎菜 16・根菜 7)、
果樹 5 種、花き 11 種、緑化用樹 19 種

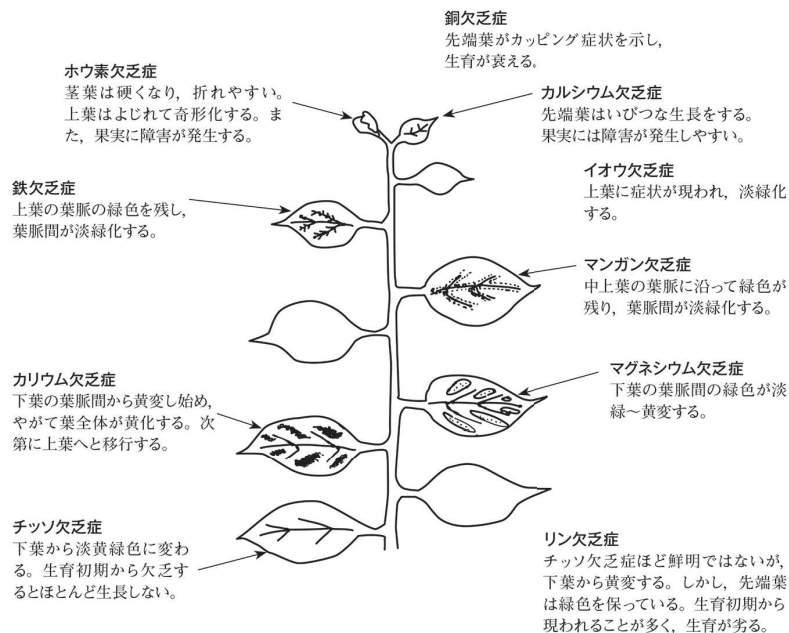
カラー写真とイラストでの確に診断

616 点の鮮明な再現写真と 127 のわかりやすいイラスト

要素別の発生特徴、診断・調査法、現地での発生状況、症例、対策についても詳述

欠乏症状 (図解 ピーマン)

さまざまな欠乏症状も、作物ごとにそれぞれの特徴を一度に見比べながら診断できるので判断しやすい。



トマトのマンガン欠乏



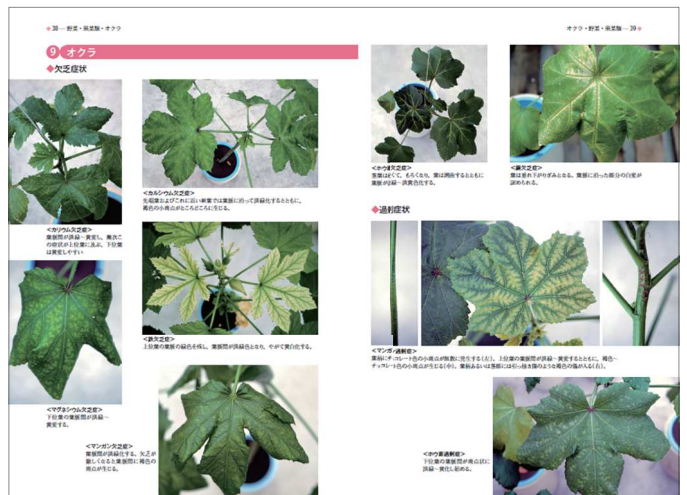
ピーマンのマンガン欠乏



キュウリのマグネシウム欠乏



ブドウのマグネシウム欠乏



作物別 欠乏・過剰症状の特徴 (オクラ)

■ 作物別 欠乏・過剰症状の特徴 (カラー／図解)

- 【普通作物】 水稲／小麦／大麦／トウモロコシ
- 【野菜・果菜類】 トマト／ナス／ピーマン／キュウリ／スイカ／メロン／カボチャ／イチゴ／オクラ／エンドウ／エダマメ (ダイズ)
- 【野菜・葉菜類】 キャベツ／ハクサイ／コマツナ／チンゲンサイ／シロナ／ホウレンソウ／シュンギク／レタス／セルリー／ミツバ／パセリ／シソ／カリフラワー／ブロッコリー／ネギ／タマネギ／フキ
- 【野菜・根菜類】 ダイコン／カブ／ニンジン／ゴボウ／ジャガイモ／サトイモ／クワイ
- 【果樹】 ミカン／ブドウ／リンゴ／ナシ／カキ／イチジク
- 【花卉】 キク／カーネーション／パンジー／ヒマワリ／ヒヤクニチソウ／ストック／スイートピー／キンセンカ／マリーゴールド／シクラメン／アスター
- 【緑化用樹】 チッソ欠乏／マグネシウム欠乏／鉄欠乏／マンガン欠乏

■ 要素別 障害の診断と対策

チッソ／リン／カリウム／カルシウム／マグネシウム／鉄／マンガン／イオウ／銅／亜鉛／ホウ素／モリブデン

■ 要素障害の診断・調査法

1. 要素障害と診断法の基礎
2. 要素障害の現地調査方法
3. 要素障害の発生要因とその対策
4. 作物は土壌養分のバイオセンサー
5. 要素障害と紛らわしい障害

■ 現地での発生の特徴 (発生例、紛らわしい症例等)

1. 普通作物
2. 畑作物
3. 野菜
4. 果樹
5. 緑化用樹

■ 要素障害対策と肥料

1. 土づくり肥料の基礎知識
2. 肥料の葉面散布 (葉面施用) の基本
3. 土づくり・基肥・追肥に使用される主な肥料
4. 要素欠乏・過剰の対策例

【付録】 対策資材リスト 要素欠乏に対応する必要な資材を一覧で掲載。

種類	資材名	特徴	メーカー	対応する欠乏要素											
				チッソ	リン	カリウム	カルシウム	マグネシウム	ホウ素	マンガン	イオウ	鉄	亜鉛	銅	モリブデン
葉面散布	ボロンセブン粉	水溶性なので施用すると即溶解し吸収が良い	コーエー	●	●	●		●	●	●		●	●	●	●
葉面散布	パワフルグリーン1号/パワフルグリーン2号	微量要素欠乏予防・回復に	片倉コープアグリ	●	●	●		●	●	●		●	●	●	●
葉面散布	ヨーヒK22	生育促進用	日液化学	●	●	●		●		●		●	●	●	●
葉面散布	葉面散布 元気一番	初期生育促進、樹勢回復に。肥大・増収・品質向上に	ロイヤルインダストリーズ	●	●	●		●				●	●		●
葉面散布	トップスコア・エヌ	亜リン酸・カリ・苦土に加え、少量のチッソを配合することで樹勢を保ち、かつ開花・肥大の充実など健全生育促進	昇栄化学工業	●	●	●		●							
葉面散布	メリット青 (7-5-3)	生育促進、葉色改善が期待	生科研	●	●	●							●	●	●
葉面散布	メリット黄 (3-7-6)	着果促進、果実・根茎肥大 (花芽分化)	生科研	●	●	●							●	●	●
葉面散布	アミノメリット特青 (12-3-3)	生育不良時や樹勢の弱いときに	生科研	●	●	●							●		
葉面散布	アミノメリット青 (7-4-3)	樹勢の弱い場合や葉菜類の葉色改善などに	生科研	●	●	●							●		
葉面散布	アミノメリット黄 (3-5-5)	生育促進、交配促進、肥大促進、品質向上などに	生科研	●	●	●							●		

清水 武 (しみず たけし)

昭和19年大阪府生まれ。昭和44年大阪府立大学農学部農芸化学科卒業。元大阪府農林技術センター土壌肥料研究室長、JA全農技術主管。大阪府農業大学校講師。平成29年第23回日本土壌肥料学会技術賞を受賞。農学博士。

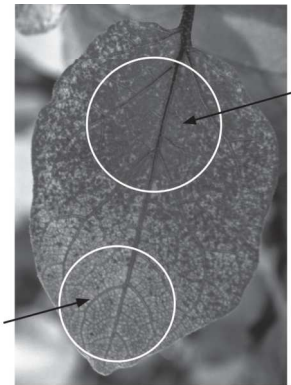
JA全農 肥料農薬部

JA全農の肥料農薬に関する購買・供給を行う部門。土壌診断事業や適正施肥の推進、肥料農薬技術に関する新技術・新品目の普及支援・人材育成支援、肥料品質管理など多岐にわたる業務を担っている。

効果的な葉面散布

(ナスの鉄欠乏への硫酸第一鉄の葉面散布効果)

葉の裏面にも散布液が十分に付着するよう散布する。付着していない部分では鉄欠乏症状は回復していない。また、カルシウムのように体内で移動しにくい要素は、欠乏の表われている部位に散布すると効果的である。



鉄の溶液が十分に付着せず、散布効果がみられない

◎注文専用 FAX ⇒ 03 - 3585 - 3668

*お支払いは郵便局コンビニでのご送金です。(商品と一緒に振込用紙をお送りします。)

新版 要素障害診断事典

ISBN 978-4-540-17166-6

5,700 円 + 税

冊

フリガナ

氏名 (団体名)

(ご担当者様)

TEL - - FAX - - E-mail @

(送料 1 回 400 円)

農文協

一般社団法人 農山漁村文化協会

〒107 - 8668 東京都港区赤坂 7 - 6 - 1

TEL 03-3585-1142 FAX 03-3585-3668 (注文専用)